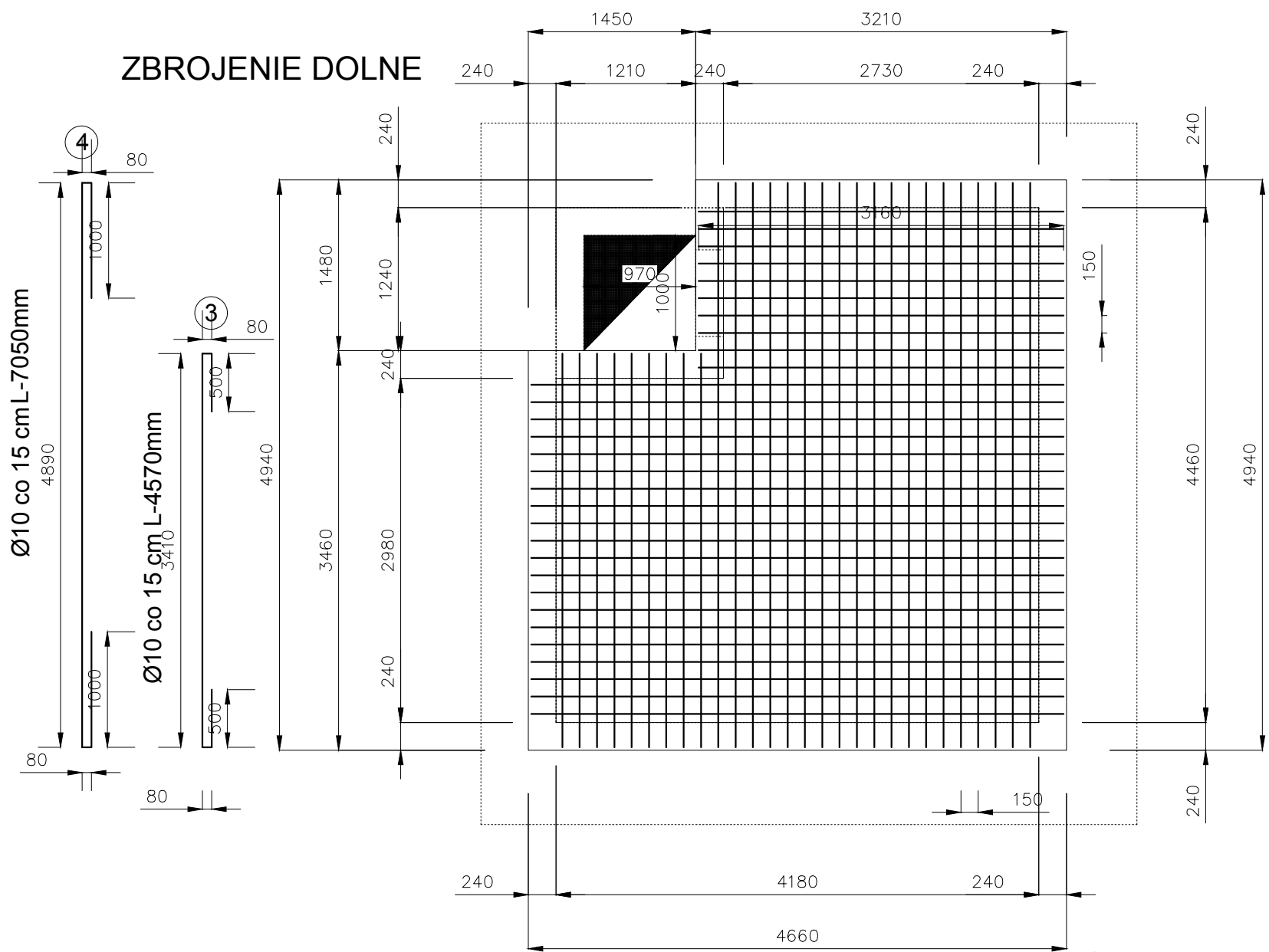
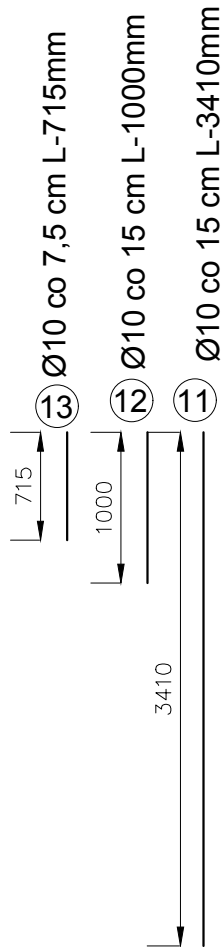


STROP W POMIESZCZENIU PRZY SZYBIE DŹWIGU KUCHENNEGO (WYKONAĆ X2: -STROP NAD PIWNICĄ ORAZ STROP NAD PARTEREM). SKALA 1:50

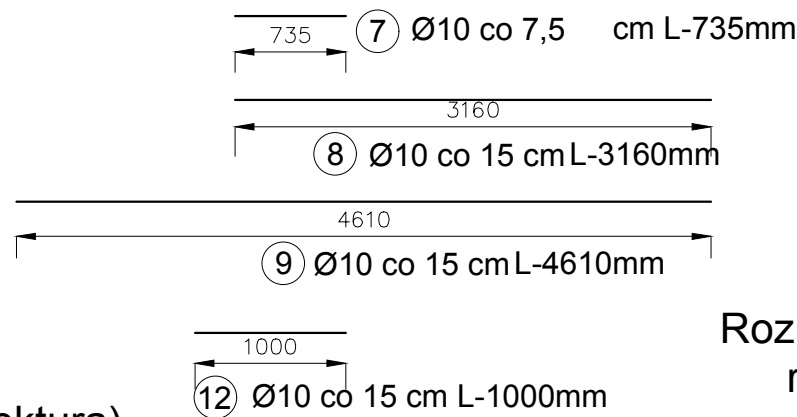


Grubość 16cm, beton C20/25, otulina 25mm
Zbrojenie główne 2x siatka #10 o oczku 15cm,
Lokalnie górę dozbroić dodatkową siatką #10 o oczku 15cm
Wieniec 24x24cm, beton C20/25, otulina 25mm
4#12 -podłużne, strzemiona #6 co 25cm
Zbrojenie #10, #12 -stal RB500W
Zbrojenie #6 -stal S13S-b
Zakład prętów wienca 50cm



ZBROJENIE GÓRNE

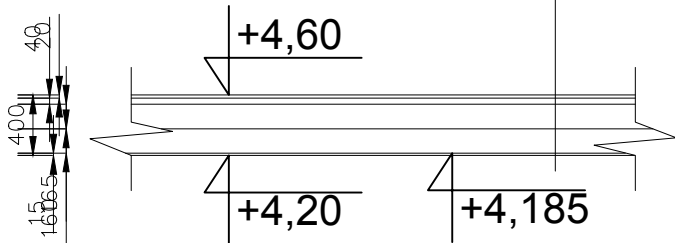
Ø10 co 15 cm L-4890mm



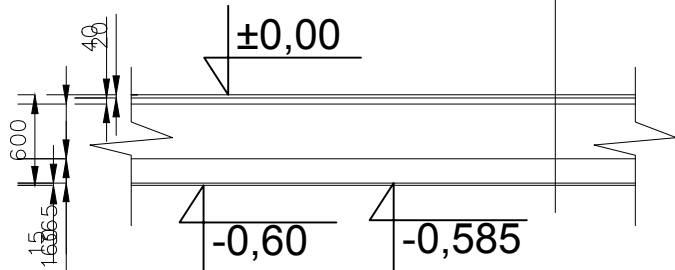
ZESTAWINIE ZBROJENIA

zestawienie stali na jedną płytę				
zbrojenie dolne				
nr pręta	średnica	ilość	długość [mm]	masa razem
4 Ø10		19	7050	83,049
3 Ø10		9	4570	25,5006
5 Ø10		10	4360	27,032
6 Ø10		20	6810	84,444
			razem	220,0256
zbrojenie górne				
nr pręta	średnica	ilość	długość [mm]	masa razem
13 Ø10		7	715	3,1031
12 Ø10		4	1000	2,48
11 Ø10		9	3410	19,0278
10 Ø10		19	4890	57,6042
7 Ø10		7	735	3,1899
8 Ø10		10	3160	19,592
9 Ø10		20	4610	57,164
10 Ø10		4	1000	2,48
			razem	164,641
zbrojenie wienca szybu				
nr pręta	średnica	ilość	długość [mm]	masa razem
2 Ø12		4	16770	59,7012
1 Ø6		67	850	22,78
			razem	306,7662
			zbrojenie razem	691,4328

STROP NAD PARTEREM

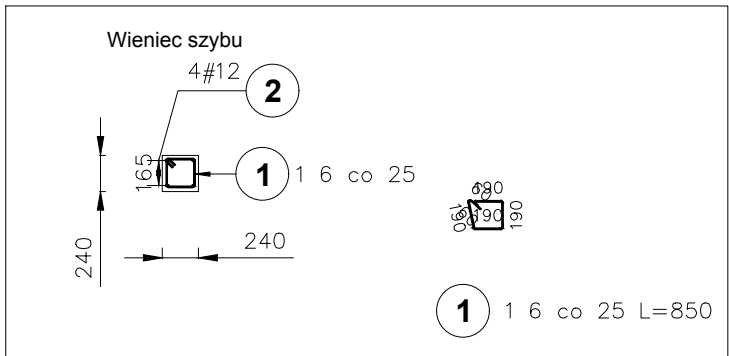


NAD PIWNICĄ,



terakota gr. 2cm
Anhydryt gr. 4cm
Wylewka z pianobetonu gr 16,5cm (zgodnie z architekturą)
Strop lany gr. 16cm
Tynk cem.-wap. gr. 1,5cm

terakota gr. 2cm
Anhydryt gr. 4cm
Wylewka z pianobetonu gr 36,5cm (zgodnie z architekturą)
Strop lany gr. 16cm
Tynk cem.-wap. gr. 1,5cm



Rozpatrywać z architekturą, pomiarami w naturze oraz rysunkami wykonawczymi trzonu windowego

Inwestor: MIASTO NOWY DWÓR MAZOWIECKI ul. Zakroczyńska 30, 05-100 Nowy Dwór Mazowiecki powiat nowodworski, województwo mazowieckie			
Pracownia wiodąca: mquare biuro@jimstudio.com.pl ul. Nowogrodzka 16/44, 00-511 Warszawa, Poland NIP 7010557305			
Inwestycja: REMONT I REWITALIZACJA ZABYTKOWEGO BUDYNKU KASYNA OFICERSKIEGO W TWIERDZY MODLIN PRZY UL. LEDÓCHOWSKIEGO 160 W NOWYM DWORZE MAZOWIECKIM			
Adres inwestycji: DZIAŁKA O NR EW. 9,10 W OBRĘBIE 3-03, PRZY UL. LEDÓCHOWSKIEGO 160 W NOWYM DWORZE MAZOWIECKIM 05-100			
Tytuł rys.: Zbrojenie stropu przy szybie kuchni		Specjalność: konst.	
Projektanci:	Imię, Nazwisko:	Upr. nr.	Podpis
PROJEKTANT	Inż. Barbara I. Sołomianko	upr. budow. do proj. i kier. robotami budowlanymi bez ograniczeń w specj. konstrukcyjno-budowlanej BL/8/77 PDL/B0/1403/01	
SPRAWDZAJACY	mgr inż. Anita Dzierżek	upr. budow. do proj. i kier. robotami budowlanymi bez ograniczeń w specj. konstrukcyjno-budowlanej PDL/0005/PWBKb/17	
Współpraca:	mgr inż. Kamil Chodkowski		
Współpraca:	inż. Piotr Makac		
Data:		Skala:	Numer rysunku:
		1:50	ZSPSWK-1